




SỞ Y TẾ AN GIANG
TRUNG TÂM Y TẾ HÀ TIÊN



QUY TRÌNH
KHÁM BỆNH NGOẠI TRÚ

Mã tài liệu : QT.QLCL.02
Lần ban hành : 01
Ngày ban hành : Tháng 8/2025

Phân phê duyệt tài liệu:

Soạn thảo	Kiểm soát	Kiểm duyệt
Khoa Khám bệnh	Phòng KHNV	Giám đốc
		
Bs Trần Thanh Châu	BSKL. Nguyễn Chanh Hồ	Nguyễn Hiếu Nghĩa

I. MỤC ĐÍCH

Quy định thống nhất quá trình khám bệnh ngoại trú tại Trung tâm Y tế Hà Tiên, giúp cho việc khám bệnh và xử trí nhanh chóng, kịp thời, đảm bảo an toàn và hiệu quả.

II. PHẠM VI ÁP DỤNG

Áp dụng đối với bệnh nhân đến khám bệnh tại Bệnh viện.

III. TÀI LIỆU THAM KHẢO

1. Luật Khám bệnh, chữa bệnh số 15/2023/QH15;
2. Quy chế bệnh viện ban hành kèm theo quyết định của Bộ trưởng Bộ Y tế, số 1895/1997/BYT-QĐ, ngày 19/09/1997.

IV. THUẬT NGỮ VÀ TỪ VIẾT TẮT

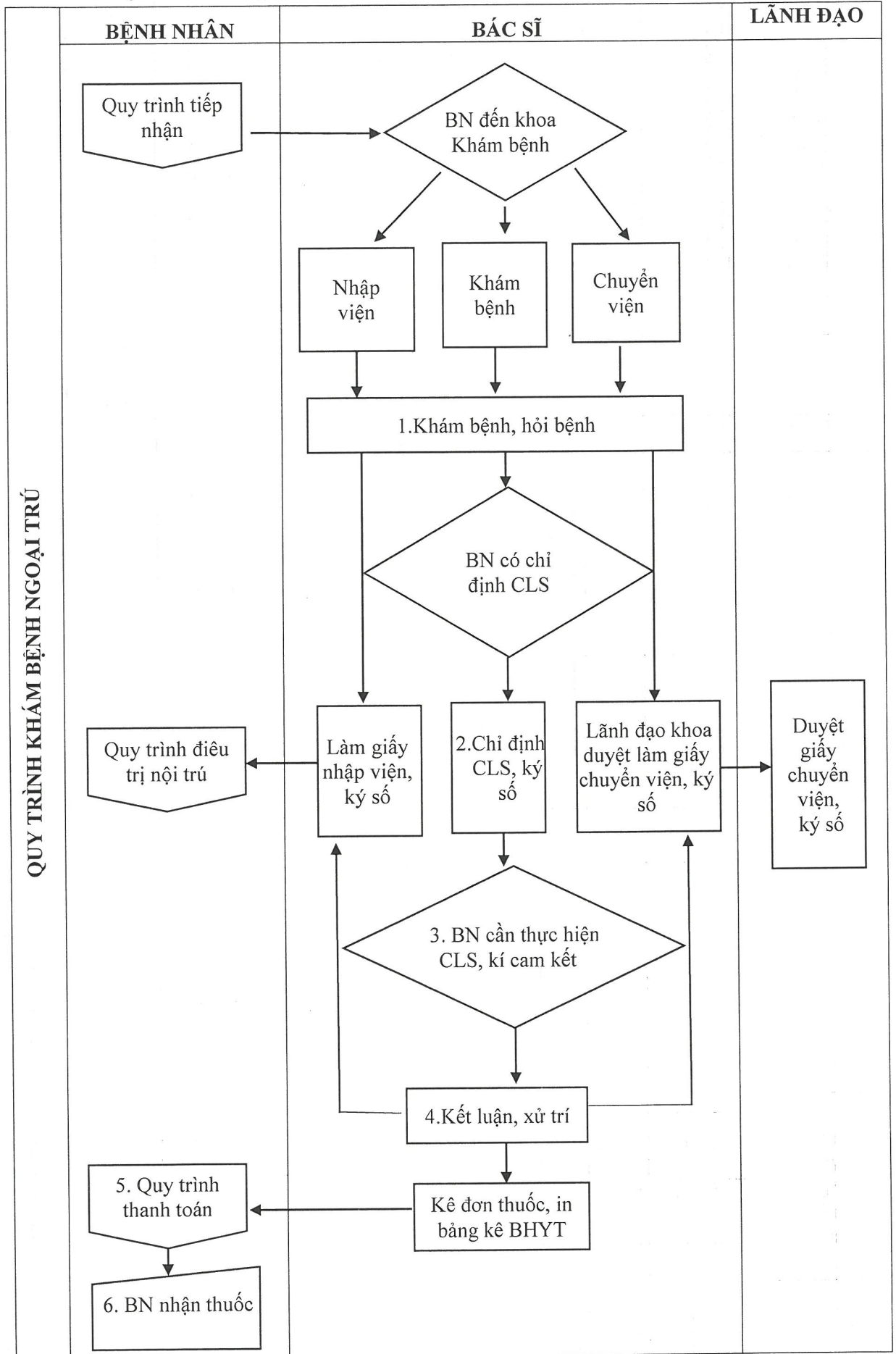
* **Giải thích thuật ngữ:** Không.

* **Từ viết tắt:**

- BHYT: Bảo hiểm Y tế
- BHXH: Bảo hiểm xã hội
- NVYT: Nhân viên y tế
- BN: Bệnh nhân
- CLS: Cận lâm sàng
- BS: Bác sĩ
- ĐD: Điều dưỡng
- HSBA: Hồ sơ bệnh án
- KB: Khám bệnh
- XN: Xét nghiệm
- CDHA: Chẩn đoán hình ảnh
- TDCN: Thăm dò chức năng

* **Nhân viên y tế gồm:** Bác sĩ, Điều dưỡng

V. NỘI DUNG QUY TRÌNH



VI. DIỄN GIẢI QUY TRÌNH

STT	Tên bước	Đối tượng	Mô tả chi tiết	Biểu mẫu
	BN đến khoa Khám bệnh: - Thực hiện quy trình tiếp nhận - Sau đó thực hiện bước tiếp theo		BS đánh giá tình trạng BN để quyết định	
	Quy trình tiếp nhận	BN	Thực hiện theo quy trình tiếp nhận – thu viện phí	
1	Khám bệnh, hỏi bệnh	BS	- BS thực hiện thăm khám cho BN. - Nhập thông tin nhập viện, khám bệnh, chuyển viện trên phần mềm.	- Bệnh án nhập viện. - Giấy chuyển viện.
			BN cần được chỉ định CLS? Thực hiện bước [2] Ngược lại thực hiện bước tiếp theo	
2	Chỉ định CLS	BS	Dựa trên thông tin khám bệnh lâm sàng của BN, BS chỉ định CLS cho BN và thực hiện ký số các phiếu chỉ định này.	- Phiếu chỉ định CDHA - Phiếu chỉ định xét nghiệm
			BN cần thực hiện CLS [3] Ngược lại, thực hiện bước tiếp theo	
3	In phiếu CLS	BS	BS in các phiếu CLS và ký thủ công phiếu chỉ định CLS	- Giấy chỉ định CLS - Phiếu thanh toán
	Ký cam kết	BN	BN ký thủ công các phiếu cam kết	- Phiếu cam kết tiêm thuốc cản quang - Phiếu khai thác tiền sử dị ứng
	Quy trình thực hiện CLS	BN	BN thực hiện theo quy trình thực hiện CLS (xem tài liệu quy trình) Phiếu kết quả CDHA, XN được các Khoa CLS ký số, trả về trên phần mềm	- Phiếu kết quả xét nghiệm - Phiếu kết quả CDHA XQuang, CT, MRI - Phiếu kết quả CDHA, TDCN, siêu âm.
	Ngược lại, thực hiện bước tiếp theo			

STT	Tên bước	Đối tượng	Mô tả chi tiết	Biểu mẫu
4	Kết luận, xử trí	BS	<p>Sau khi có kết quả CLS, BS dựa trên kết quả CLS, thông tin khám bệnh lâm sàng sẽ thực hiện xử trí cho BN:</p> <p>1. Nhập viện: - Ký số phiếu khám bệnh vào viện. Thực hiện theo quy trình điều trị nội trú (xem tài liệu quy trình)</p> <p>2. Kê đơn thuốc: kê đơn, in và ký số đơn thuốc và hồ sơ khám bệnh cho BN. Hẹn tái khám nếu cần thiết. In và ký thủ công giấy nghỉ hưởng BHXH.</p> <p>3. Xử trí khác: xử trí đối với các BN không nhập viện, không chuyển viện, không kê đơn thuốc. Ký số hồ sơ khám. In và ký số hồ sơ khám bệnh cho BN. In và ký thủ công giấy thanh toán BHYT.</p> <p>4. Chuyển viện: BS in và ký thủ công vào giấy chuyển viện</p>	<ul style="list-style-type: none"> - Phiếu khám bệnh vào viện - Đơn thuốc ngoại trú - Hồ sơ khám bệnh - Giấy chuyển viện - Giấy nghỉ hưởng BHXH
5	Ký giấy tờ liên quan	Lãnh đạo BV	<ul style="list-style-type: none"> - Lãnh đạo BV, người được ủy quyền ký, đóng dấu giấy chuyển viện hoặc giấy nghỉ hưởng BHXH 	<ul style="list-style-type: none"> - Giấy chuyển viện - Giấy nghỉ hưởng BHXH
	Quy trình tiếp đón, thanh toán viện phí	BN	<ul style="list-style-type: none"> - Thực hiện đóng tiền viện phí theo quy trình tiếp đón, thanh toán viện phí (xem tài liệu quy trình) 	
6	BN nhận thuốc (nếu cần)	BN	BN nhận thuốc (nếu có) sau khi thanh toán	